

## ZESTAWIENIE STALI

POZ.	NR ELEMENTU	NAZWA ELEMENTU	DŁUGOŚĆ [mm]	GATUNEK STALI	LICZBA			DŁ. RAZEM [m]	MASA JEDN [kg/m]	MASA 1 ELEM [kg]	MASA RAZEM [kg]	POLE JEDN [m <sup>2</sup> /m]	POLE 1 ELEM [m <sup>2</sup> ]	POLE RAZEM [m <sup>2</sup> ]	UWAGI
					SZTUK	x POZ.	RAZEM								
RS-4	1	IPE 180	2020	S235JR	1	1	1	2.02	18.8	37.98	37.98	0.7	1.41	1.41	
	2	BL 12x164	65	S235JR	2	1	2	0.13	15.45	1	2.01	0.35	0.02	0.05	
	3	BL 12x164	40	S235JR	2	1	2	0.08	15.45	0.62	1.24	0.35	0.01	0.03	
OGÓŁEM															
NADDATEK NA SPOINY: 1.5%															
NADDATEK NA NIERÓWNOŚCI: 1%															
NADDATEK NA ELEM. DODATK.: 1%															
RAZEM:															
WYKONAĆ: x4															

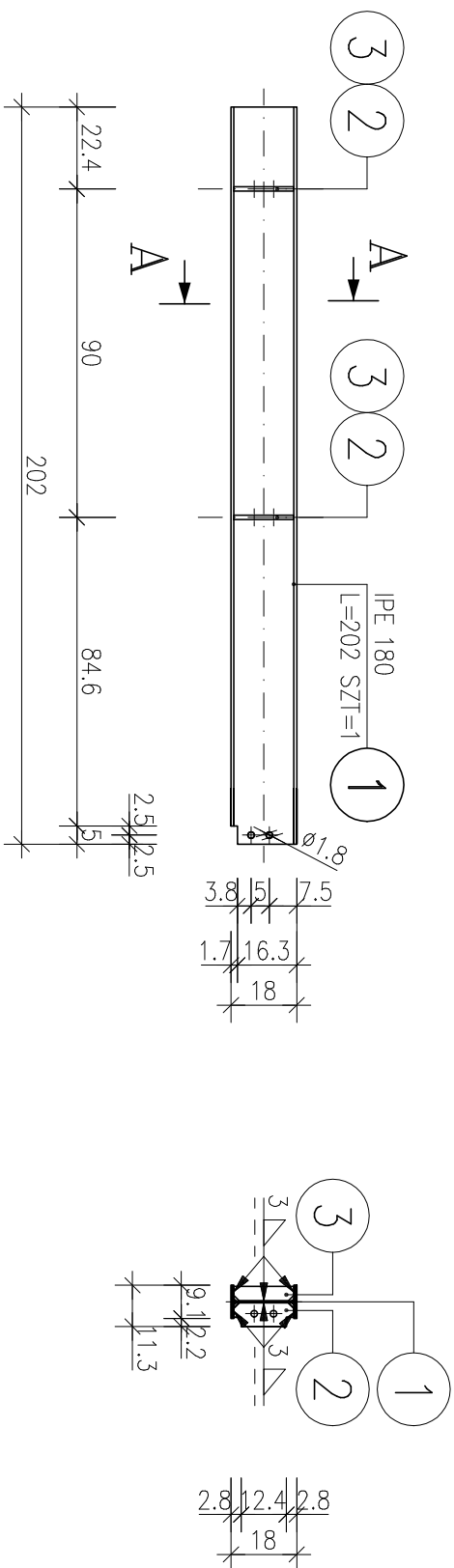
## POZYCJA RS-4

SKALA 1:20

-wykonać: 4 szt. - 2 elementy lewe  
2 elementy prawe

# PRZEKRÓJ A-A

SKALA 1:20



sta1 S235JR

- grubość spoin nieoznaczonych – 3mm;  $l = \max$

<p>Śruba M16 z gwintem na całym trzpieniu M16-6,8-B-Fe/Zn l=40mm podkładka zwykła 18-Fe/Zn nakrętka M16-10-B-Fe/Zn 2 sztuki/1 element</p>	<p>S1</p>
---	-----------

# PROJEKT WYKONAWCZY

OBIEKT:	ROZBUDOWA Z PRZEBUDOWĄ I TERMOIZOLACJĄ BUDYNKU DAWNEGO PRZEDSZKOLA NA POTRZEBY KLUBU DZIECIĘCEGO I KLUBU SENIORA		
INWESTOR:	Gmina Świąciechowa ul. Ułanśka 4; 64-115 Świąciechowa		
LOKALIZACJA:	ul. Kościelna 4; 64-115 Świąciechowa działka nr 90; obręb: 0011 Świąciechowa		
KONSTRUKCJA PROJEKTOWAŁ:	mgr inż. Marcin Donke upr. nr WKP/0038/POOK/07 w spec. konstrukcyjno-budowlanej		Podpis:
ASYSTENTKA PROJEKTANTA:	inż. Justyna Jendraszyk upr. nr w spec.		Podpis:
TYTUŁ RYSUNKU:	POZYCJA RS-4		NR RYS. 37/W
DATA:	listopad 2018	SKALA: 1:20	STRONA:

